

健康 ふれあい 笑顔

特別養護老人ホーム

太陽と緑の家

リハビリができる施設

ホームページ <http://www.syoutoukai.jp/>

たいようとみどりのいえ

検索



社会福祉法人 しょうとうかい 松涛会

社会福祉法人「松涛会」が運営する特別養護老人ホーム「太陽と緑の家」は市川市大町地区にあります。

「太陽と緑の家」には短期入所生活介護(ショートステイ)及び通所介護(デイサービス)の各サービスが併設されており、相互の連携は密です。

施設概要

施設名称/特別養護老人ホーム 太陽と緑の家

所在地/千葉県市川市大町552

施設開設/平成17年2月1日

設置施設/入所90名(全室個室ユニット型)
短期入所10名(全室個室ユニット型)
通所介護67名(1日あたり定員)

職員構成/施設長、看護職員(看護師)、機能訓練指導員(理学療法士、作業療法士、柔道整復師)、介護職員(介護福祉士、介護職員初任者研修等)、介護支援専門員、生活相談員、管理栄養士、調理師、事務員、その他。



デイサービスフロア



入所・ショートステイリビング

サービス内容

●特別養護老人ホーム

常に介護が必要で、自宅では介護が困難な方々が対象の入所施設です。食事、入浴、排泄などの日常生活の介護や健康管理・自立支援が受けられます。

- 特徴**
 - ☑ 和の雰囲気ある落ち着いた個室にて、ご自身のペースで穏やかに生活できます。
 - ☑ 季節に応じた行事があります(お花見、お祭り、敬老会、クリスマス会等)。
 - ☑ 日々のレクリエーションも充実しています(セラピー犬、お茶会、書道教室、各種ボランティア団体による歌や音楽の演奏等)。
 - ☑ リハビリ専門職(理学療法士・作業療法士等)の関わりで、身体・精神機能の維持を目指します。

●短期入所生活介護(ショートステイ)

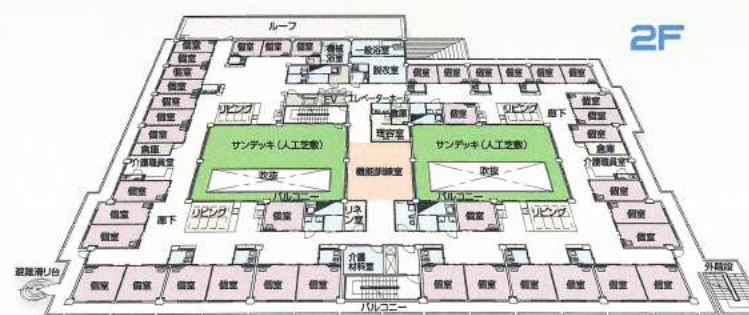
当施設に短期間入所して、食事、入浴、排泄などの日常生活の介護や機能訓練が受けられます。

- 特徴**
 - ☑ 毎日、リハビリ専門職(理学療法士・作業療法士等)によるマンツーマンでの個別リハビリを受けられます。介護予防に有効なトレーニングマシンの利用も可能です。全身の柔軟体操をはじめ、嚙下体操や発声練習といった集団体操もおこなっています。
 - ☑ 365日休まず営業しています。土曜・日曜・祝日も送迎可能です。
 - ☑ 胃ろう、たん吸引、インスリン、在宅酸素を利用されている方もご相談に応じます。

●通所介護(デイサービス)

当施設にて、食事、入浴、排泄などの日常生活の介護や機能訓練が日帰りで受けられます。

- 特徴**
 - ☑ 毎日、リハビリ専門職(理学療法士・作業療法士等)によるマンツーマンでの個別リハビリを受けられます。急性期から維持期の各時期に対応いたします。
 - ☑ 総合事業(要支援)、要介護の方を受け入れています。
 - ☑ 365日休まず営業しています。
 - ☑ 毎日内容の異なるレクリエーションを実施しています。



個室



リハビリ



太陽まつり

関連施設

本部 社会福祉法人 松涛会 〒942-1342 新潟県十日町市浦田2955-1
TEL 025-596-3015 FAX 025-596-3016

千葉県 特別養護老人ホーム (仮称)太陽と緑の家 藤原 (2019年10月開設予定)
〒273-0047 千葉県船橋市藤原5丁目

太陽と緑の家 居宅介護支援事業所
〒272-0805 千葉縣市川市大野町3-1723 メゾンルミエール1階
TEL 047-339-7600 FAX 047-339-7602

新潟県 特別養護老人ホーム 太陽と緑の家 今泉
〒943-0864 新潟県上越市大字今泉字西蓮池1310-8
TEL 025-521-0334 FAX 025-521-0335

介護老人保健施設 そよかぜ倶楽部
〒943-0864 新潟県上越市大字今泉字西蓮池1310-5
TEL 025-522-8700 FAX 025-522-8701

介護老人保健施設 希望の里 松涛園
〒942-1342 新潟県十日町市浦田2955-1
TEL 025-596-3015 FAX 025-596-3016

認知症対応型共同生活介護 グループホーム四季
〒943-0864 新潟県上越市大字今泉字西蓮池1310-9
TEL 025-522-8707 FAX 025-522-8708

松涛会 居宅介護支援センター 《グループホーム四季に併設》
TEL 025-522-8707 FAX 025-522-8708

当施設までのアクセスのご案内



..... 徒歩経路(市川大野駅より徒歩16分)

電車でのアクセス

- 市川大野駅(JR武蔵野線)下車。タクシーで4分または徒歩16分。
- 東松戸駅(JR武蔵野線、北総鉄道北総線)下車。タクシーで8分。

バスでのアクセス

- 市川大野駅(JR武蔵野線)下車。
のりば2「本32 大町行き」または「本33 市川営業所行き」乗車。
「下大町」下車。徒歩5分
- 本八幡駅(JR総武線)下車。
のりば1「本32 大町行き」または「本33 市川営業所行き」乗車。
「下大町」下車。徒歩5分
- 大町駅(北総鉄道北総線)下車。
「本八幡行き」乗車。「下大町」下車。徒歩5分



しょうとうかい
社会福祉法人 松涛会
ホームページ <http://www.syoutokai.jp/>

特別養護老人ホーム 太陽と緑の家

〒272-0801 千葉縣市川市大町552

TEL 047-303-7881・FAX 047-303-7882

